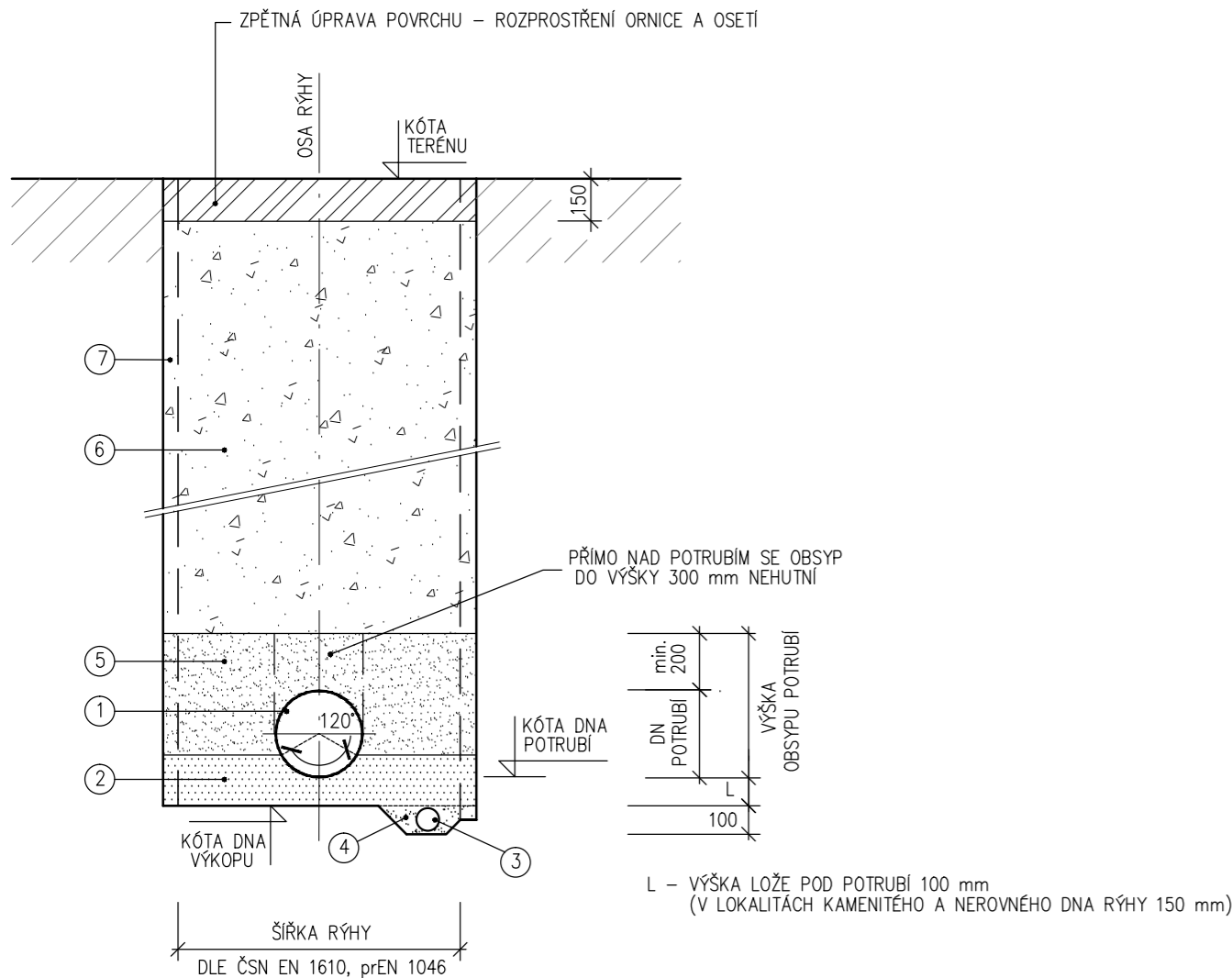
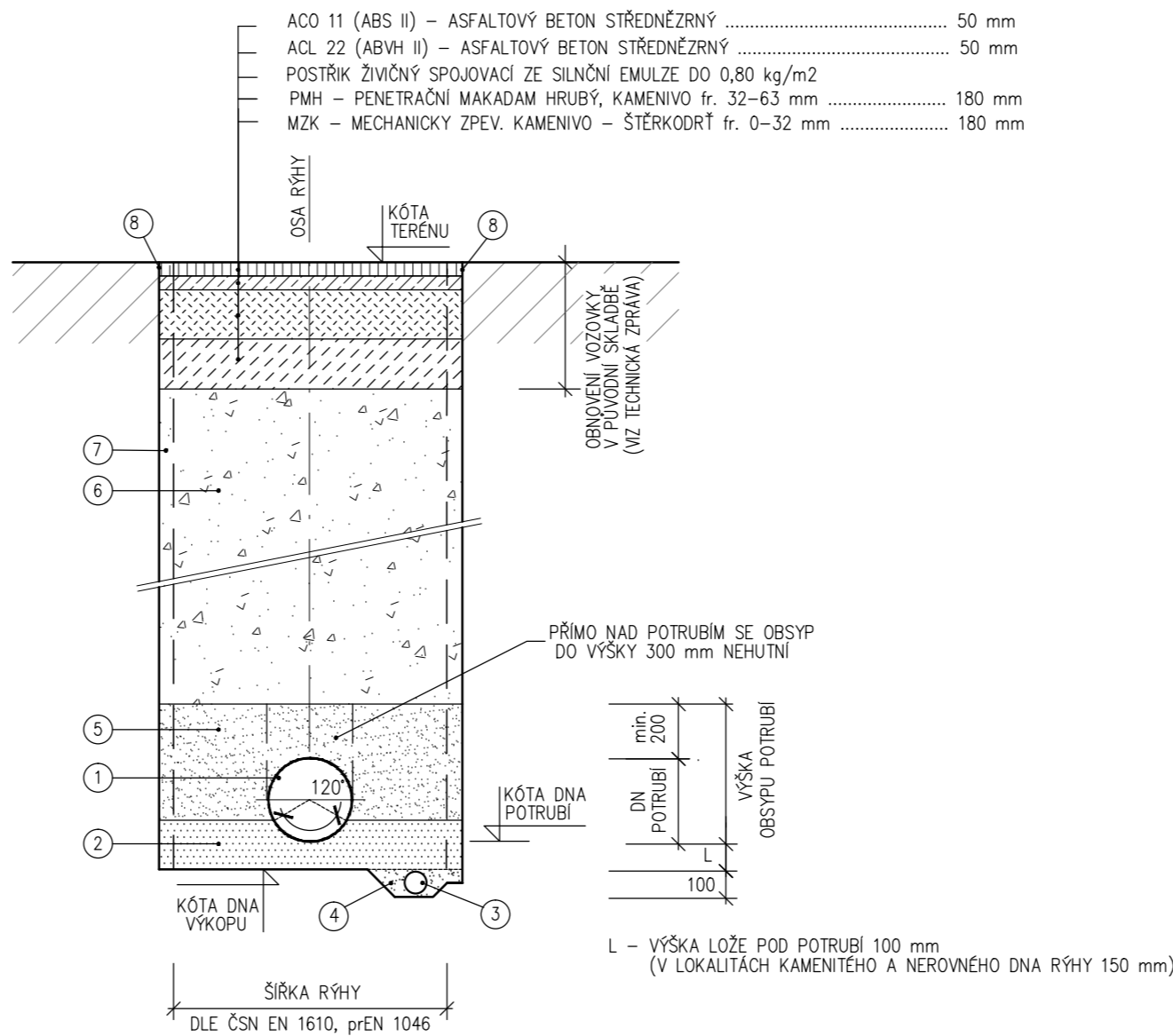


VZOROVÝ VÝKRES

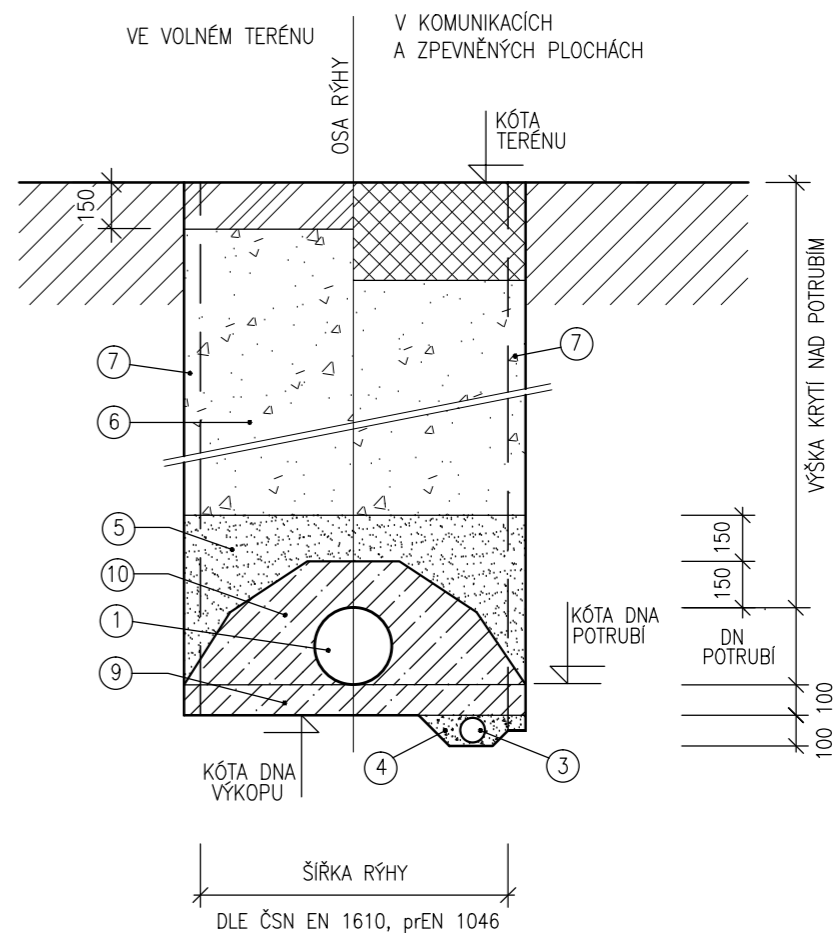
VE VOLNÉM NEPOJÍZDNÉM TERÉNU



VE VOZOVKÁCH STÁVAJÍCÍCH MÍSTNÍCH KOMUNIKACÍ



VARIANTA S OBETONOVÁNÍM POTRUBÍ (V MÍSTECH S NEDOSTATEČNÝM KRYTÍM NAD POTRUBÍM, VIZ SITUACE PODROBNÁ)



LEGENDA:

- ① KANALIZAČNÍ POTRUBÍ ŽEBROVANE PP SN 8 AŽ SN 16, vyrobená v souladu s ČSN EN 13479 (DN viz výkresy Situace a Podélný profil)
- ② LOŽE POD POTRUBÍ – ZHUTNĚNÁ VRSTVA PÍSKU (PÍŠČITÁ ZEMINA, HLINITOPÍŠČITÁ ZEMINA, ŠTĚRKOPÍSEK) – ZRNITOST max. 8,00 mm
- ③ DRENÁŽNÍ POTRUBÍ DN 100 PE/HD (v případech odvodnění rýhy v úsecích pod ustálenou hladinou spodní vody)
- ④ DRENÁŽNÍ VRSTVA – ŠTĚRK 32–63 mm (v úsecích odvodnění rýhy drenážním potrubím)
- ⑤ ZHUTNĚNÝ OBYSP POTRUBÍ NESOUDRŽNOU SPOLEHLIVĚ HUTNITELNOU ZEMINOU (PÍSEK, ŠTĚRKOPÍSEK) – SMÍŠENÁ FRAKCE 0–20 mm HUTNĚNÍ PO VRSTVÁCH max. 150 mm (PO STRANÁCH POTRUBÍ 98% PS)
- ⑥ ZHUTNĚNÝ ZÁSYB RÝHY TŘÍDĚNOU DOBRĚ HUTNITELNOU ZEMINOU Z VÝKOPU, HUTNĚNÍ PO VRSTVÁCH max. 300 mm
- ⑦ OBOUSTRANNÉ ZÁTAŽNÉ PAŽENÍ VÝKOPU RÝHY – PAŽÍČÍ BOXY
- ⑧ NAVAŽÁNÍ NA STAV. VOZOVKU – VYROVNÁNÍ STYČNÉ PLOCHY, ZALITÍ SPÁRY ASFALT. ZÁLIVKOU
- ⑨ LOŽE POD POTRUBÍ – BETON TŘ. C 20/25 XC2
- ⑩ OBETONOVÁ POTRUBÍ – BETON TŘ. C 20/25 XC2

MÍRA ZHUTNĚNÍ OBSYPU POTRUBÍ A ZÁSYPU RÝHY – VE VOLNÉM TERÉNU min. 93% PS

PRO ŠÍŘKU RÝHY JE ZÁVAZNÁ ČSN EN 1610 (ČSN 75 6114) – ZMĚNA Z1


NEJMENŠÍ NAVRHOVANÁ ŠÍŘKA PAŽENÉHO VÝKOPU RÝHY V ZÁVISLOSTI NA VNĚJŠÍM PRŮMĚRU ŽEBROVANÉHO POTRUBÍ PP (S HRDLY) A HLOUBCE RÝHY:

NEJMENŠÍ ŠÍŘKA VÝKOPU PŘI HUTNĚNÍ OBSYPU						
DO potrubí	DO 150 mm	DO 200 mm	DO 250 mm	DO 300 mm	DO 400 mm	DO 500 mm
šířka rýhy	1,10 m	1,15 m	1,20 m	1,30 m	1,50 m	1,60 m

OD = vnější průměr trouby v mm.

K ŠÍŘCE VÝKOPU RÝHY JE V TABULCE PŘIPOČTENO OBOUSTRANNÉ PAŽENÍ STĚN VÝKOPU 2 x 0,10 m

ŠÍŘKU MEZI PAŽENÍM A NEIZOLOVANOU STAVEBNÍ KONSTRUKCÍ (NAPŘ. ŠACHTOU Z PREFABRIKOVANÝCH DÍLCŮ) JE NUTNÉ ROZŠÍŘIT NA PRACOVNÍ PROSTOR S min. 0,15 m NA KAŽDÉ STRANĚ OD NEJVĚTŠÍ ŠÍŘKY STAVEBNÍ KONSTRUKCE

HAUSING s. r. o		739 98 Mosty u Jablunkova, Mosty u Jablunkova 275			
VYPRACOVAL	MILOŠ KOPECKÝ	PROJEKTANT	ing. VÁCLAV KOPECKÝ		
MÍSTO STAVBY	LUČINA	KRAJ	MORAVSKOSLEZSKÝ		
INVESTOR	OBEC LUČINA		T. KONTROLA	ing. VÁCLAV KOPECKÝ	
AKCE:			DATUM	11/2013	
<u>LUČINA – DOSTAVBA KANALIZAČNÍ SÍTĚ</u>			STUPEŇ	TDW	
LOKALITA ČOV – HRÁZ			ČÍSLO ZAKÁZKY	07003.1-3	
1. ETAPA			MĚŘÍTKO	1 : 25	
OBJEKT:			SD/PS	–	
PŘÍLOHA:			FORMÁT		
ULOŽENÍ GRAVITAČNÍHO KANALIZAČNÍHO POTRUBÍ PP VZOROVÝ VÝKRES			ČÍSLO PŘÍLOHY D.1.2-6.1		